

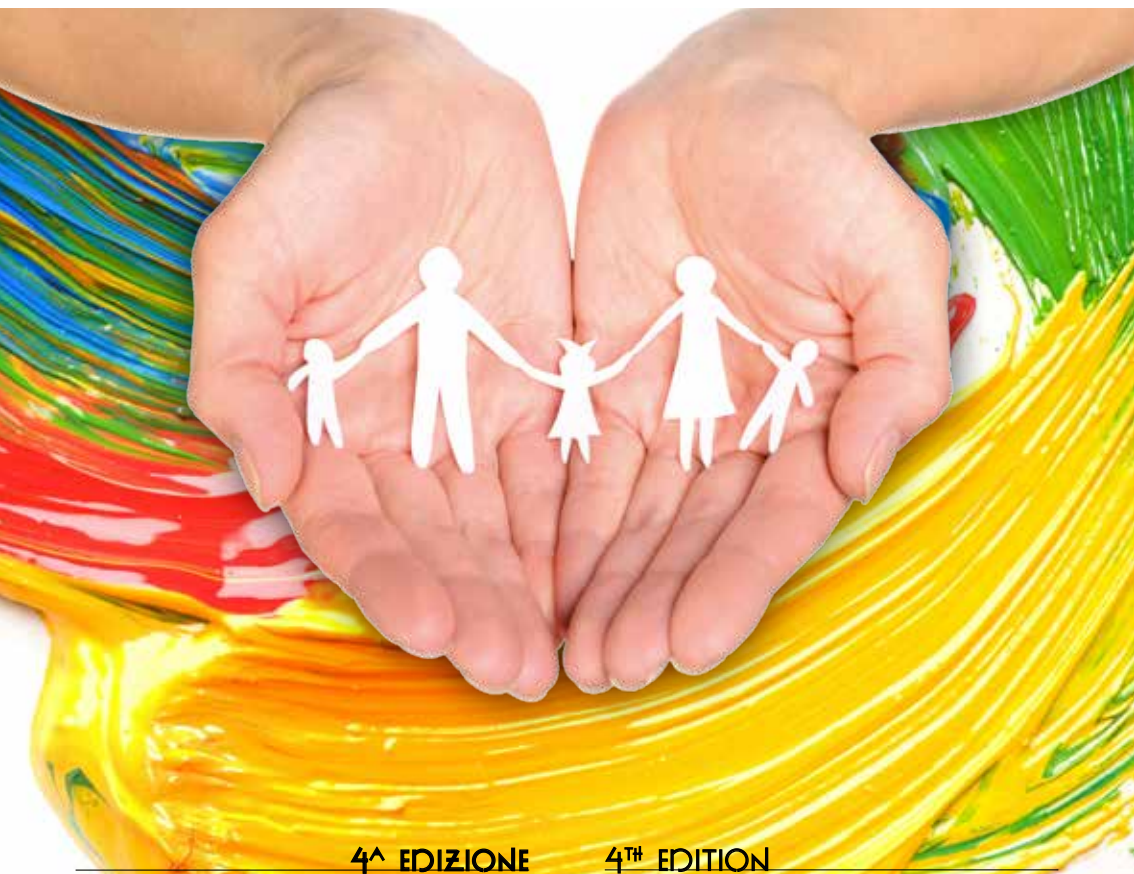


**SIN**  
SOCIETÀ ITALIANA DI  
NEONATOLOGIA



ALMA MATER STUDIORUM  
UNIVERSITÀ DI BOLOGNA  
DIPARTIMENTO DI PSICOLOGIA

**vivere**  
ONLINE  
Coordinamento Nazionale  
della Associazione per la Neonatologia



4<sup>^</sup> EDIZIONE

4<sup>TH</sup> EDITION

**LA FAMIGLIA  
NELLA TERAPIA  
INTENSIVA  
NEONATALE**

**THE FAMILY IN  
THE NEONATAL  
INTENSIVE  
CARE UNIT**

RIMINI, ITALY – CENTRO CONGRESSI SGR  
NOVEMBER 11<sup>TH</sup>, 2016

## Obiettivi

La nascita del neonato pretermine pone agli operatori della Terapia Intensiva Neonatale una doppia sfida assistenziale: la cura della malattia e la salvaguardia del processo di sviluppo neurocomportamentale.

Quest'ultimo è fortemente condizionato dall'ambiente e, in condizioni fisiologiche, avviene in un contesto ben diverso dalla TIN: l'utero materno.

Innovazioni terapeutiche e tecnologiche hanno permesso di ottenere risultati sorprendenti nella cura delle patologie legate alla prematurità; tuttavia, bambini 'fisicamente guariti' possono presentare disturbi neuro-comportamentali o psichiatrici a distanza legati all'impatto negativo dell'ambiente di cura sul normale percorso di sviluppo.

Abbiamo bisogno di lavorare insieme con le famiglie per ricreare un ambiente, fisico ed emozionale, su cui possa innestarsi una crescita il più possibile vicina a quella fisiologica.

L'obiettivo di questo convegno è quello di esaminare le modalità più appropriate per rendere le **terapie intensive neonatali completamente aperte alle famiglie**, esplorando le dinamiche che possono crearsi in tali contesti, le strategie per gestirle, gli strumenti per valutare la soddisfazione delle famiglie ed infine le **opportunità** che possono derivare da questo approccio organizzativo ed assistenziale.

*Ogni bambino ha dentro di sé la sua personale melodia.*

*I genitori e lo staff impareranno insieme ad ascoltare la sua canzone e ad interpretarla, come in un'orchestra.*

*Ogni suo piccolo gesto sarà una nota del suo canto.*

## Relatori e Moderatori

**Gina Ancora**, *Direttore TIN-Pediatria Ospedale Infermi Rimini, AUSL Romagna*

**Franco Baldoni**, *Psychotherapist, Specialist in Medical Psychology, Associate Professor in Clinical Psychology Head of the Attachment Assessment Lab, Department of Psychology Alma Mater Studiorum - University of Bologna*

**Augusto Biasini**, *Direttore Pediatria- Terapia Intensiva Neonatale, ASL Romagna, Ospedale Bufalini Cesena*

**Marina Bruscaignin**, *Presidente Vivere Onlus*

**Monica Ceccatelli**, *Vicepresidente Vivere Onlus*

**Giacomo Faldella**, *Direttore Neonatologia, Ospedale Sant'Orsola, Università degli Studi di Bologna*

**Gianpaolo Garani**, *Direttore Terapia Intensiva Neonatale, Azienda Ospedaliero-Universitaria di Ferrara*

**Giancarlo Gargano**, *Direttore Neonatologia, Arcispedale Santa Maria Nuova, Reggio Emilia*

**Jos Latour**, *Professor in Clinical Nursing School of Nursing and Midwifery Faculty of Health and Human Sciences, Plymouth University, United Kingdom*

**Sandra Lazzari**, *Referente Infermieristico SIN Emilia-Romagna, TerapiaIntensiva Neonatale, Ospedale Rimini, AUSL Romagna*

**Cinzia Magnani**, *Terapia Intensiva Neonatale, Direttore Azienda Ospedaliero-Universitaria Parma*

**Federico Marchetti**, *Direttore Pediatria e Neonatologia, ASL Romagna, Presidio Ospedaliero Ravenna*

**Rosario Montiroso**, *Developmental and clinical psychologist Researcher, Centre for the at-Risk Infant Scientific Institute, IRCCS Eugenio Medea Bosisio Parini, Monza*

**Fabrizio Sandri**, *Direttore Terapia Intensiva Neonatale-Neonatologia, Ospedale Maggiore Bologna*

0.00-0.45 **Iscrizioni**

0.45-0.00 **Presentazione convegno: Gina Ancora**

## I SESSIONE - 1<sup>ST</sup> SESSION

Presidente Giacomo Faldella

0.00-0.50 **Nel nome del padre. Attaccamento e psicopatologia maschile nel periodo perinatale.**

*In the name of the father. Male attachment and psychopathology in the perinatal period.*

Franco Baldoni

Discussant: Gianpaolo Garani

0.50-1.00 **Supporto di fine vita in TIN e TIP: video e discussione con i partecipanti.**

*End-of-Life Care Support in the NICU & PICU: video and debate with the participants.*

Jos Latour

Discussant: Augusto Biasini

1.00-1.20 **Coffee break**

## II SESSIONE - 2<sup>ND</sup> SESSION

Presidente Fabio Mosca

1.20-1.10 **Normative e iniziative a supporto della nascita a rischio: quali le novità.**

*Family-centred neonatal discharge planning.*

Monica Ceccatelli, Martina Bruscaignin

Discussant: Fabrizio Sandri

1.20-1.30 **Developmental Care ed esiti a breve e lungo termine: Evidenze dallo studio NEO-ACQUA**

*Developmental Care and short and long-term outcome: results from the NEO-ACQUA study*

Rosario Montiroso

Discussant: Giancarlo Gargano

1.30-1.30 **Pausa pranzo – Lunch**

## III SESSIONE - 3<sup>RD</sup> SESSION

Presidente: Cinzia Magnani

14.30-15.10

### **Supporto nutrizionale nei neonati prematuri ad impatto sull'outcome**

*Nutrition Support in Premature Infants: The odd interventions making an impact on infants' outcomes*

Jos Latour

Discussant: Sandra Lazzari

15.10-17.00

### **Tavola rotonda: percorsi per le famiglie dimesse dalla TIN**

*Round table: plans for families discharged from NICUs*

R. Alessandroni, E. Dellacasa, C. Gallo, S. Moretti, E. Neri, I. Papa, S. Soffritti

Presidente: Federico Marchetti

Discussant: Gina Ancora

17.00-17.30

### **Chiusura Lavori – Closing remarks**



## SEDE

### Centro Congressi SGR

Via Chiabrera, 34/B

47900 Rimini

Tel. 0541 303193

## QUOTA DI ISCRIZIONE

	Quota con IVA	Quota senza IVA
Tutte le figure professionali	€ 61,00	€ 50,00

Genitori, specializzandi, studenti, cittadinanza - gratuito (pranzo non compreso)

## INFORMAZIONI SUL PAGAMENTO

Le iscrizioni saranno confermate solo se accompagnate dall'attestazione di pagamento. Per gli enti pubblici fa fede la lettera di impegno.

Per l'esenzione dell'IVA da parte degli Enti è necessario allegare la dichiarazione di esenzione.

Non saranno accettate iscrizioni telefoniche.

LA QUOTA DI ISCRIZIONE VERRÀ RESTITUITA per disdette entro il 30 ottobre 2016 con una trattenuta di € 15,00 (costi di gestione pratica). I rimborsi saranno comunque effettuati dopo la data di fine del convegno. I "No shows" non sono rimborsabili.

È possibile effettuare cambi di nominativi ma saranno accettati solo per iscritto.

## PAGAMENTO

Il PAGAMENTO può essere effettuato tramite:

(copia del pagamento, da trasmettere con la scheda di partecipazione)

- **Assegno bancario o circolare non trasferibile** intestato a Momed Events S.r.l. da spedire in busta chiusa a:  
Momed Events S.r.l. - Via San Felice, 38 - 40122 Bologna
- **Bonifico bancario** al netto di spese bancarie a favore di Momed Events S.r.l., sul conto corrente con IBAN IT 64 L 06385 02412 100000003977  
Carisbo Agenzia 5012 San Felice - Via Rivareno, 10 Bologna

*Causale del versamento "Iscrizione FAMIGLIA NELLA TIN – NOME ISCRITTO"*

## ACCREDITAMENTO ECM

Il corso verrà accreditato per le seguenti figure professionali:

**Medico Chirurgo (specialista in Neonatologia, Pediatria, Pediatria di Libera scelta, Anestesia e Rianimazione, Neuropsichiatria Infantile e Psichiatria), Infermiere, Infermiere pediatrico, Psicologo, Fisioterapista**

Le discipline non indicate non sono state accreditate, gli specialisti di tali discipline non avranno i crediti formativi anche se consegneranno regolarmente il questionario

## ECM

I questionari ECM verranno consegnati in aula al termine dei lavori congressuali.

Per ottenere l'attribuzione dei crediti formativi è necessario:

- compilare e consegnare l'intera documentazione che sarà consegnata al termine del corso.
- partecipare al 100% dei lavori scientifici

**NON VERRANNO ACCETTATI I DOCUMENTI CHE NON SARANNO CONSEGNATI DAL PARTECIPANTE STESSO**

## ATTESTATI

L'assegnazione dei crediti formativi sarà subordinata alla presenza effettiva dei partecipanti ai lavori ed alle attività didattiche previste.

L'attestato di partecipazione verrà rilasciato, in sede congressuale, a tutti gli iscritti che ne faranno richiesta alla Segreteria, al termine dei lavori scientifici.

## SEGRETARIA SCIENTIFICA

**Gina Ancora, Franco Baldoni,  
Sandra Lazzari, Irene Papa,  
Natascia Simeone, Elisa Facondini**  
U.O. di Neonatologia  
ASL Romagna  
Ospedale Infermi  
Via Settembrini, 2 - Rimini

## SEGRETARIA ORGANIZZATIVA

**Momeda Eventi srl**  
Via San Felice, 38 - 40122 Bologna  
Tel. 051 5876729 - Fax 051 5876848  
info@momedaeventi.com  
www.momedaeventi.com

