

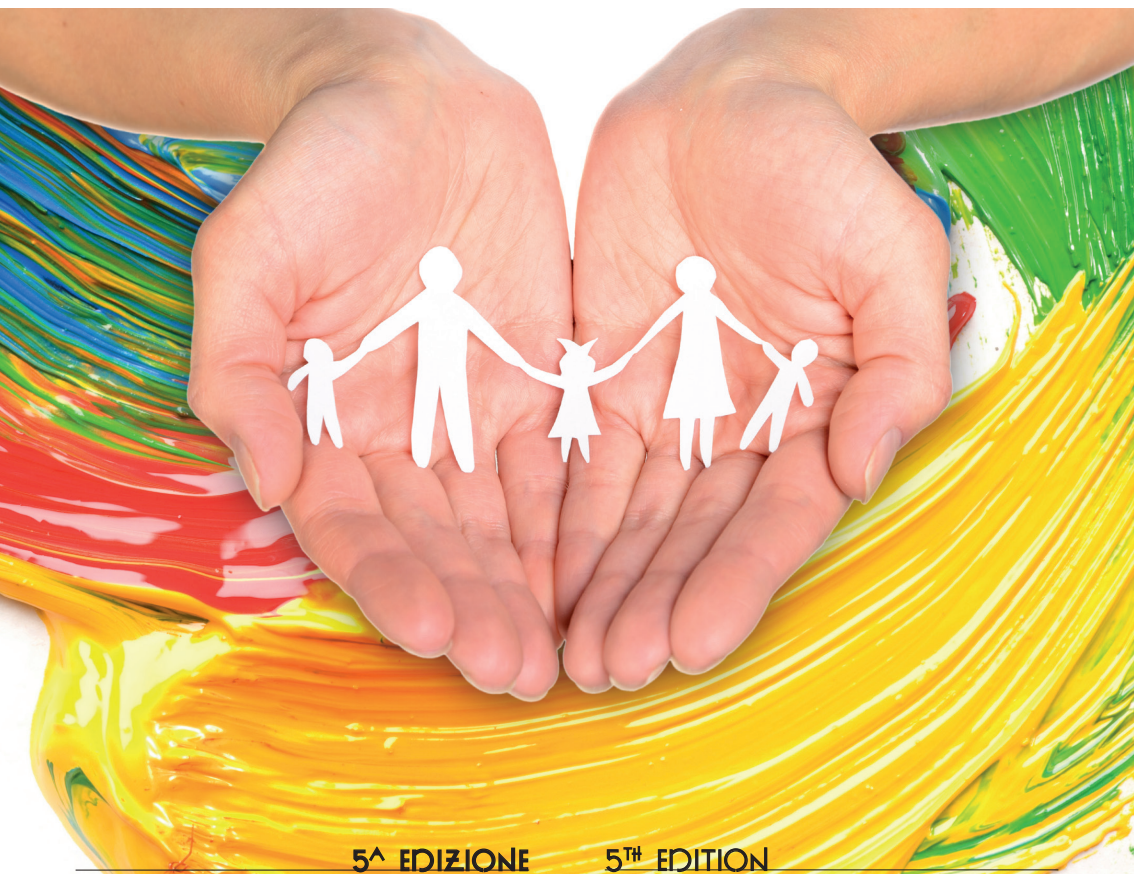


**SIN**  
SOCIETÀ ITALIANA DI  
NEONATOLOGIA



ALMA MATER STUDIORUM  
UNIVERSITÀ DI BOLOGNA  
DIPARTIMENTO DI PSICOLOGIA

**vivere**  
ONLUS  
Coordinamento Nazionale  
delle Associazioni per la Neonatologia



5<sup>^</sup> EDIZIONE

5<sup>TH</sup> EDITION

**LA FAMIGLIA  
NELLA TERAPIA  
INTENSIVA  
NEONATALE**

**THE FAMILY IN  
THE NEONATAL  
INTENSIVE  
CARE UNIT**

RIMINI, ITALY – CENTRO CONGRESSI SGR

**NOVEMBER 10<sup>TH</sup>, 2017**

## Obiettivi

La nascita del neonato pretermine pone agli operatori della Terapia Intensiva Neonatale una doppia sfida assistenziale: la cura della malattia e la salvaguardia del processo di sviluppo neurocomportamentale.

Quest'ultimo è fortemente condizionato dall'ambiente e, in condizioni fisiologiche, avviene in un contesto ben diverso dalla TIN: l'utero materno.

Innovazioni terapeutiche e tecnologiche hanno permesso di ottenere risultati sorprendenti nella cura delle patologie legate alla prematurità; tuttavia, bambini 'fisicamente guariti' possono presentare disturbi neuro-comportamentali o psichiatrici a distanza legati all'impatto negativo dell'ambiente di cura sul normale percorso di sviluppo.

Abbiamo bisogno di lavorare insieme con le famiglie per ricreare un ambiente, fisico ed emozionale, su cui possa innestarsi una crescita il più possibile vicina a quella fisiologica.

L'obiettivo di questo convegno è quello di esaminare le modalità più appropriate per rendere le **terapie intensive neonatali completamente aperte alle famiglie**, esplorando le dinamiche che possono crearsi in tali contesti, le strategie per gestirle, gli strumenti per valutare la soddisfazione delle famiglie ed infine le **opportunità** che possono derivare da questo approccio organizzativo ed assistenziale.

*Ogni bambino ha dentro di sé la sua personale melodia.*

*I genitori e lo staff impareranno insieme ad ascoltare la sua canzone e ad interpretarla, come in un'orchestra.*

*Ogni suo piccolo gesto sarà una nota del suo canto.*

## Relatori e Moderatori

**Gina Ancora**, *Direttore TIN-Pediatria Ospedale Infermi Rimini, AUSL Romagna*

**Franco Baldoni**, *Psychotherapist, Specialist in Medical Psychology, Associate Professor in Clinical Psychology Head of the Attachment Assessment Lab, Department of Psychology Alma Mater Studiorum - University of Bologna*

**Augusto Biasini**, *Direttore Pediatria- Terapia Intensiva Neonatale, ASL Romagna, Ospedale Bufalini Cesena*

**Monica Ceccatelli**, *Vicepresidente Vivere Onlus*

**Irene Cetin**, *Direttore Direttore Ostetrica-Ginecologia Ospedale Luigi Sacco - Polo Universitario, Milano*

**Giacomo Faldella**, *Direttore Neonatologia, Ospedale Sant'Orsola, Università degli Studi di Bologna*

**Fabrizio Ferrari**, *Direttore Neonatologia, Azienda Ospedaliero Universitaria Policlinico di Modena*

**Emanuela Ferretti**, *Associate Professor and Neonatologist, Ottawa, Canada*

**Gianpaolo Garani**, *Direttore Terapia Intensiva Neonatale, Azienda Ospedaliero-Universitaria di Ferrara*

**Giancarlo Gargano**, *Direttore Neonatologia, Arcispedale Santa Maria Nuova, Reggio Emilia*

**Jos Latour**, *Professor in Clinical Nursing School of Nursing and Midwifery Faculty of Health and Human Sciences, Plymouth University, United Kingdom*

**Cinzia Magnani**, *Terapia Intensiva Neonatale, Direttore Azienda Ospedaliero-Universitaria Parma*

**Rosario Montiroso**, *Developmental and clinical psychologist Researcher, Centre for the at-Risk Infant Scientific Institute, IRCCS Eugenio Medea, Bosisio Parini, Monza*

**Gherardo Rapisardi**, *Direttore U.O. Pediatria e Neonatologia Ospedale S.M. Annunziata, Bagno a Ripoli (FI)*

**Fabrizio Sandri**, *Direttore Terapia Intensiva Neonatale-Neonatologia, Ospedale Maggiore Bologna*

**Natascia Simeone**, *NIDCAP Professional, Rimini*

**Federico Spelzini**, *Direttore Ostetrica e Ginecologia Ospedale Infermi Rimini*

**Inga Warren**, *Director UK Nidcap Training Centre, London, UK*

0:00-0:45

**Iscrizioni**

0:45-9:00

**Presentazione convegno:**

## I SESSIONE - 1<sup>ST</sup> SESSION

Moderatori: Fabrizio Sandri, Augusto Biasini

**COME COMUNICARE ALLE FAMIGLIE PREMATURE  
HOW TO COMMUNICATE TO PRETERM FAMILIES**

9:00-9:30

**L'ostetrico, *the obstetrician***

Irene Cetin, Milano

9:30-10:00

**Il neonatologo, *the neonatologist***

Emanuela Ferretti, Ottawa, Canada

10:00-10:30

**Il genitore, *parents***

Monica Ceccatelli, Vivere Onlus

10:30-11:00

**Discussione, *Discussion***

Federico Spelzini, Rimini

11:00-11:20

**Coffee break**

## II SESSIONE - 2<sup>ND</sup> SESSION

Moderatori: Giancarlo Gargano, Giacomo Faldella

11:20-11:50

**Alleanze, conflitti e separazione nelle famiglie con un bambino nato pretermine.**

***Alliances, conflicts and separations in families with preterm-born children***

Franco Baldoni, Bologna

11:50-12:20

**La responsività genitoriale come supporto alle abilità socio-cognitive nei bambini a rischio evolutivo**

***Parent responsivity as a support to socio-cognitive skills in children with increased risk of developmental delay***

Rosario Montiroso, Bosisio Parini, Monza

12:20-12:50

**La formazione ed il supporto come chiavi principali per una partnership di successo tra genitori e staff nella TIN**

***Education is the key factor for successful partnership between parents and staff in the NICU***

Jos Latour, Plymouth, UK

12:50-13:20

**Discussione, *Discussion***

13:20-14:30

**Pausa pranzo – *Lunch***

# III SESSIONE - 3<sup>RD</sup> SESSION

Moderatori: Fabrizio Ferrari, Cinzia Magnani

- 14.30-15.00** **Impatto sull'outcome del bambino (alimentazione, sviluppo psicomotorio) e del genitore di un programma di cura centrato sulla famiglia: risultati di uno studio osservazionale**  
*Impact on outcome of a Family-Centred Care Program: results from an observational study. Gina Ancora*  
Nataschia Simeone, Rimini
- 15.00-15.30** **L'alimentazione nel neonato pretermine tra aspetti nutrizionale e relazionali**  
*Feeding preterm infants: nutritional and relational issues*  
Jos Latour, Plymouth, UK
- 15.30-16.00** **L'approccio Touchpoints in Neonatologia**  
*Touchpoints approach in Neonatology*  
Gherardo Rapisardi, Firenze
- 16.00-16.40** **Programma Family and Infant Neurodevelopmental Education (FINE)**  
*FINE program*  
Inga Warren, Londra, UK
- 16.40-17.00** **Discussione, Discussion**
- 17.00-17.30** **Chiusura Lavori - Closing remarks**



## SEDE

### Centro Congressi SGR

Via Chiabrera, 34/B

47900 Rimini

Tel. 0541 303193

## QUOTA DI ISCRIZIONE

	Quota con IVA	Quota senza IVA
Medici	€ 120,00	€ 98,00
Tutte le professioni	€ 80,00	€ 65,57
Genitori, specializzandi, studenti, cittadinanza - gratuito (pranzo non compreso)		

UN ISCRITTO PRIVATO NON PUÒ MAI ESSERE ESENTE IVA.

## INFORMAZIONI SUL PAGAMENTO

Le iscrizioni saranno confermate solo se accompagnate dall'attestazione di pagamento. Per gli enti pubblici fa fede la lettera di impegno.

**Per l'esenzione dell'IVA da parte degli Enti è necessario allegare la dichiarazione di esenzione.**

Non saranno accettate iscrizioni telefoniche.

LA QUOTA DI ISCRIZIONE VERRÀ RESTITUITA per disdette entro il 30 ottobre 2017 con una trattenuta di € 15,00 (costi di gestione pratica). I rimborsi saranno comunque effettuati dopo la data di fine del convegno. I "No shows" non sono rimborsabili.

È possibile effettuare cambi di nominativi ma saranno accettati solo per iscritto.

## PAGAMENTO

Il PAGAMENTO può essere effettuato tramite:

(copia del pagamento, da trasmettere con la scheda di partecipazione)

- **Assegno bancario o circolare non trasferibile**  
intestato a Momedà Eventi S.r.l. da spedire in busta chiusa a:  
Momedà Eventi S.r.l. - Via San Felice, 38 - 40122 Bologna
- **Bonifico bancario** al netto di spese bancarie  
a favore di Momedà Eventi S.r.l., sul conto corrente  
con IBAN IT 64 L 06385 02412 100000003977  
Carisbo Agenzia 5012 San Felice - Via Rivareno, 10 Bologna  
*Causale del versamento "Iscrizione FAMIGLIA NELLA TIN – NOME ISCRITTO"*
- **Carta di Credito:** possibili tramite il nostro sito [www.momedaeventi.com](http://www.momedaeventi.com)



## ACCREDITAMENTO ECM

Il corso verrà accreditato per le seguenti figure professionali:

**Medico Chirurgo (specialista in Neonatologia, Pediatria, Pediatria di Libera scelta, Anestesia e Rianimazione, Neuropsichiatria Infantile e Psichiatria), Infermiere, Infermiere pediatrico, Psicologo, Fisioterapista**

Le discipline non indicate non sono state accreditate, gli specialisti di tali discipline non avranno i crediti formativi anche se consegneranno regolarmente il questionario

## ECM

I questionari ECM verranno consegnati in aula al termine dei lavori congressuali.

Per ottenere l'attribuzione dei crediti formativi è necessario:

- compilare e riconsegnare l'intera documentazione
- firmare il registro firma in entrata ed in uscita
- superare il test di valutazione dell'apprendimento (almeno il 75% delle risposte esatte)
- partecipare nella misura del 100% ai lavori scientifici
- **CONSEGNARE PERSONALMENTE IL QUESTIONARIO. NON VERRANNO ACCETTATI I DOCUMENTI CONSEGNATI DA ALTRI, DIVERSI DAL PARTECIPANTE STESSO.**

## ATTESTATI

L'assegnazione dei crediti formativi sarà subordinata alla presenza effettiva dei partecipanti ai lavori ed alle attività didattiche previste.

L'attestato di partecipazione verrà rilasciato, in sede congressuale, a tutti gli iscritti che ne faranno richiesta alla Segreteria, al termine dei lavori scientifici.

## SEGRETARIA SCIENTIFICA

**Gina Ancora, Franco Baldoni,  
Sandra Lazzari, Irene Papa,**

**Nataschia Simeone**

U.O. di Neonatologia

ASL Romagna

Ospedale Infermi

Via Settembrini, 2 - Rimini

## SEGRETARIA ORGANIZZATIVA

**Momeda Eventi srl**

Via San Felice, 38 - 40122 Bologna

Tel. 051 5876729 - Fax 051 5876848

info@momedaeventi.com

www.momedaeventi.com

